



FRELONS ASIATIQUES



FRELON ASIATIQUE

SE PROTÉGER ENSEMBLE
DE CETTE ESPÈCE EXOTIQUE ENVAHISSANTE !

1

PIÉGER LES GYNES

DE MI MARS À MAI
AVEC DES TEMPÉRATURES
DE PLUS DE 12°



C'est le moment d'observer
autour de soi les va et vient
des insectes.

Des gynes (futurs fondatrices)
vont se réveiller et chercher à
fabriquer leurs nids
embryonnaires.

La gyne est seule au
départ pour bâtir, pondre,
chasser, protéger et nourrir
ses premières larves.

Si elle meurt,
il n'y aura pas de colonie.

C'EST LE MEILLEUR MOMENT
POUR LES PIÉGER!

Utiliser uniquement
des pièges sélectifs
pour préserver notre
biodiversité!

Nous vous recommandons
www.good4bees.com
<https://ometin.com>
www.beerital.com

Appât: 1/3 sirop de cassis,
1/3 bière et 1/3 vin blanc



+ d'info sur YOUTUBE
[lepotagardexylvoutch](https://www.youtube.com/channel/UCpotaGardexylvoutch)



Communauté de Communes Evry sur Seine
11 rue de la République - 91100 Evry - 03 1 62 50 00 00
www.cceess.com



FRELON ASIATIQUE

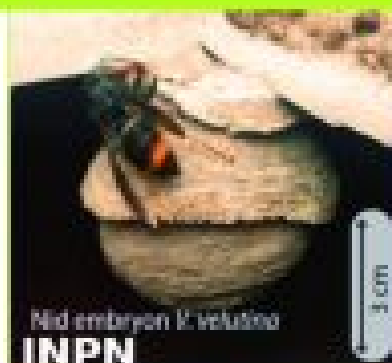
SE PROTÉGER ENSEMBLE
DE CETTE ESPÈCE EXOTIQUE ENVAHISSANTE !

2

REPÉRER LES NIDS EMBRYONNAIRES



En une **quinzaine de jours**,
une gynes peut créer en
collectant de l'eau et
de la fibre de bois,
un nid embryonnaire
de la taille d'une
balle de ping pong!



Nid embryon *V. velutina*

INPN

**À HAUTEUR D'HOMME, DANS
UN ESPACE CALME ET ABRITÉ!**

Une haie, un sous-toit,
une contremarche, un hangar,
un nichoir à oiseaux,
en garage, une bétonnière,
une boîte aux lettres,
une cabane de jardin,
un tronc d'arbre,
un coffre de jardin,
un boîtier électrique...



Ne vous approchez pas
à moins de 10 mètres.
Ce nid va **vite devenir
dangereux** lorsque les
premières ouvrières seront
nées.

Une attaque peut être
déclenchée par de
simples vibrations ou
un mouvement
brusque.



Caroline Mosser et Sylvain Nioz (auteurs) / www.inrae.fr
www.inrae.fr/medias/Inrae/Logo/Logo_2022.png



FRELON ASIATIQUE

SE PROTÉGER ENSEMBLE
DE CETTE ESPÈCE EXOTIQUE ENVAHISSANTE !

3

FAIRE DÉTRUIRE UN NID EMBRYONNAIRE ET SA FONDATRICE

Si le nid est sur
la voie publique:

Prévenez la mairie qui
va faire intervenir
des professionnels.

01 60 22 13 17

mairie.assy-sur-marne@laposte.net

Si le nid est chez vous:

Faites appel à des
professionnels de la
destruction de nid de
frelons asiatiques (3D).
Une liste est disponible
en mairie.

Les pompiers ne se
déplacent pas pour
détruire les nids!

Même si il est facile
d'intervenir lorsque la gyne
est seule, elle aura à cœur
de défendre son nid et
celui-ci va vite devenir
dangereux lorsque les
premières ouvrières seront
nées!

Le venin est cardiotoxique
et neurotoxique.

En général cette
intervention est facturée
environ 50/70€.



Christine HAZARD et Sylvain HUY (conseillers) Maire
www.mairie-assy-sur-marne.com



FRELON ASIATIQUE

**SE PROTÉGER ENSEMBLE
DE CETTE ESPÈCE EXOTIQUE ENVAHISSANTE !**

4 SIGNALER UN NID OU UN PIÈGE, C'EST PARTICIPER À UNE BASE DE DONNÉES NATIONALE ET AMÉLIORER LA LUTTE CONTRE LE FA.

Vigifrelon

<https://vigifrelon.fr>

C'est une carte collaborative pour observer et évaluer l'invasion du FA en France.

Il y a des informations basées sur des récentes recherches et de nombreux conseils pour la lutte contre le Frelon Asiatique.

Vous pouvez enregistrer vos pièges ou les nids découverts dans notre village!

Compléter au fur et à mesure l'évolution des pièges.

Cet outil très complet peut être consultés et complété par tous les Ussois et la mairie!



ICI LES PIÈGES À USSY!

Création: Nicolas et Sylvain MacLapostolle / Ussy
Mairie de Ussy-sur-Marne

MAIRIE DE USSY-SUR-MARNE

2 rue de Changis
77260 Ussy-sur-Marne
01 60 22 13 17

Nous contacter

